

impianti montaggi elettrici

enneci srl opera da oltre 25 anni nel settore dei montaggi elettromeccanici ed installazione di impianti elettrici in alta (fino a 1000 kV), media e bassa tensione.

La nostra attività spazia dagli impianti per la **produzione di energia** (centrali idroelettriche, termoelettriche e turbogas) a quelli di **trasmissione** (stazioni elettriche a 380, 220 e 150 kV) e di **distribuzione** (cabine primarie 132kV e secondarie 15 kV) posa cavi AT e MT e confezione di relativi terminali, agli **impianti industriali** in bassa tensione e di **illuminazione** (interna ed esterna, torri faro), ed ai sistemi di **automazione industriale**

stazioni e cabine primarie

abbiamo realizzato stazioni e sottostazioni di trasmissione e distribuzione di energia elettrica per l'ENEL e per utenze private.



sistema A.T. 132 kV e M.T. 15/11,5 kV 72 MVA
centrale di cogenerazione

stazione sperimentale
ENEL 1000 KV SUVERETO LI



batterie di rifasamento da 54 MVAR 132 KV
TERNA BOVISIO MI



centrali idroelettriche termoelettriche turbogas

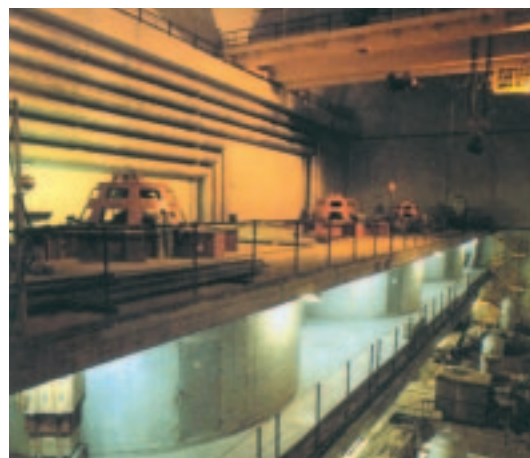
abbiamo partecipato alla realizzazione di alcuni tra i principali impianti di energia elettrica per conto di ENEL e collaborato con i maggiori contractors fornitori di apparecchi elettrici (ABB - MAGRINI - ALSTOM).



centrale idroelettrica di generazione e pompaggio
potenza max 1.000 MW ENEL EDOLO BS
due terne di cavi a 400 kV festonate lungo la galleria
per compensare la dilatazione termica



opera di presa centrale idroelettrica
VARZO II° BATTIGIO VB



centrale idroelettrica di generazione e pompaggio
potenza max 252 MW ENEL TALORO NU
sala macchine-vista lato valvole rotative

centrali di cogenerazione

operiamo anche nel terziario per realizzare impianti idonei a molteplici servizi.



centrale di cogenerazione 1700 KVA
per CARBOTERMO OSPEDALE MAGGIORE DI PADOVA

impianti industriali di potenza e regolazione

siamo partners abituali di importanti industrie del settore siderurgico, alimentare, farmaceutico sia per nuove installazioni elettriche, che per manutenzione straordinaria e revamping.



cabina in sottostazione



linea di decapaggio



forno acciaieria

impianti di automazione e controllo

realizziamo sistemi di automazione per le macchine, gli impianti ed il controllo della gestione energetica aziendale centralizzata.



laminatoio

impianti di illuminazione interni ed esterni

ci occupiamo dell'adeguamento degli impianti elettrici alla Legge 46/90 e relativo regolamento di attuazione DPR 447/91, del rifacimento di impianti e dell'illuminazione di edifici monumentali, della fornitura di impianti di messa a terra e protezione dalle scariche atmosferiche.



chiesa ISTITUTO COLONNA MI

le apparecchiature utilizzate per l'illuminazione generale a luce diretta e indiretta, oltre a evidenziare la colorazione della volta centrale, valorizzano la bellezza dello stile gotico e la lavorazione particolareggiata della balaustra.

enneci srl

- applica gli standards internazionali di gestione fissati dalla normativa ISO 9000 e fruisce della certificazione del sistema qualità secondo ISO 9001;
- ha ottenuto nel mese di settembre 2001 l'Attestazione di Qualificazione alla esecuzione di lavori pubblici per le categorie OG10 (impianti per la trasformazione alta/media tensione e per la distribuzione di energia elettrica in corrente alternata e continua) classe V (importi fino a 5.164.569 euro) e OS16 (impianti per centrali di produzione energia elettrica) classe II (importi fino a 516.457 euro);
- è stata iscritta all'albo nazionale costruttori (N. 3620701) per diversi tipi di impianti elettrici, per importi che complessivamente superano L. 12.000.000.000;
- si avvale di manodopera altamente specializzata, di rilevanti mezzi e attrezzature di cantiere ed utilizza sofisticati strumenti di misura e di prova

ime spa

enneci srl fa parte del Gruppo INDUSTRIE MECCANICHE ELETTRICHE S.p.A. ed è quindi in grado di fornire un pacchetto completo "chiavi in mano" utilizzando i quadri prodotti da IMEQUADRI DUESTELLE e le carpenterie IMECCANICA come pure di realizzare la parte hardware di impianti di automazione industriale e dei servizi termoidraulici sviluppati dalle consociate.

enneci srl

sede sociale - uffici - stabilimento: 20089 VA
e-mail: ennecisrl@tiscalinet.it - <http://www.imequadrimeste.com> tel. 039-2783036 fax 039-2781459 544958-580609 - telefax (0362) 582791

